



Distribuzione delle piogge cumulate mensili del mese di Novembre sui territori provinciali per gli anni 2001 - 2011

PROVINCE	2001	2002	2003	2004	2005	2006	2007	2008	2009	2010	2011	MEDIA 2001-2010
AR	78.0	130.9	149.9	102.6	241.9	68.6	31.9	161.1	98.3	248.4	17.7	131.2
FI	76.3	126.3	208.9	97.7	213.1	102.5	37.2	178.2	107.6	264.5	21.7	141.2
GR	76.3	129.3	165.5	57.0	214.9	28.6	46.1	188.9	117.2	237.6	53.8	126.1
LI	81.3	120.9	159.7	73.5	183.7	63.2	72.3	259.2	105.0	216.4	53.2	133.5
LU	180.0	261.9	349.6	139.9	220.8	168.5	95.9	350.0	227.2	352.6	102.0	234.6
MS	133.2	280.3	282.2	123.6	172.1	157.0	142.7	326.0	262.2	395.6	123.5	227.5
PI	85.5	140.3	199.2	97.9	186.1	99.0	56.0	213.3	98.7	251.1	29.4	142.7
PO	105.3	173.7	289.7	117.1	225.8	134.8	47.0	236.3	153.2	284.1	39.3	176.7
PT	142.9	258.0	360.2	143.4	243.9	167.8	78.0	302.2	189.7	339.0	76.6	222.5
SI	76.4	127.7	154.8	71.3	221.6	48.7	37.7	163.2	93.9	224.6	25.6	122.0

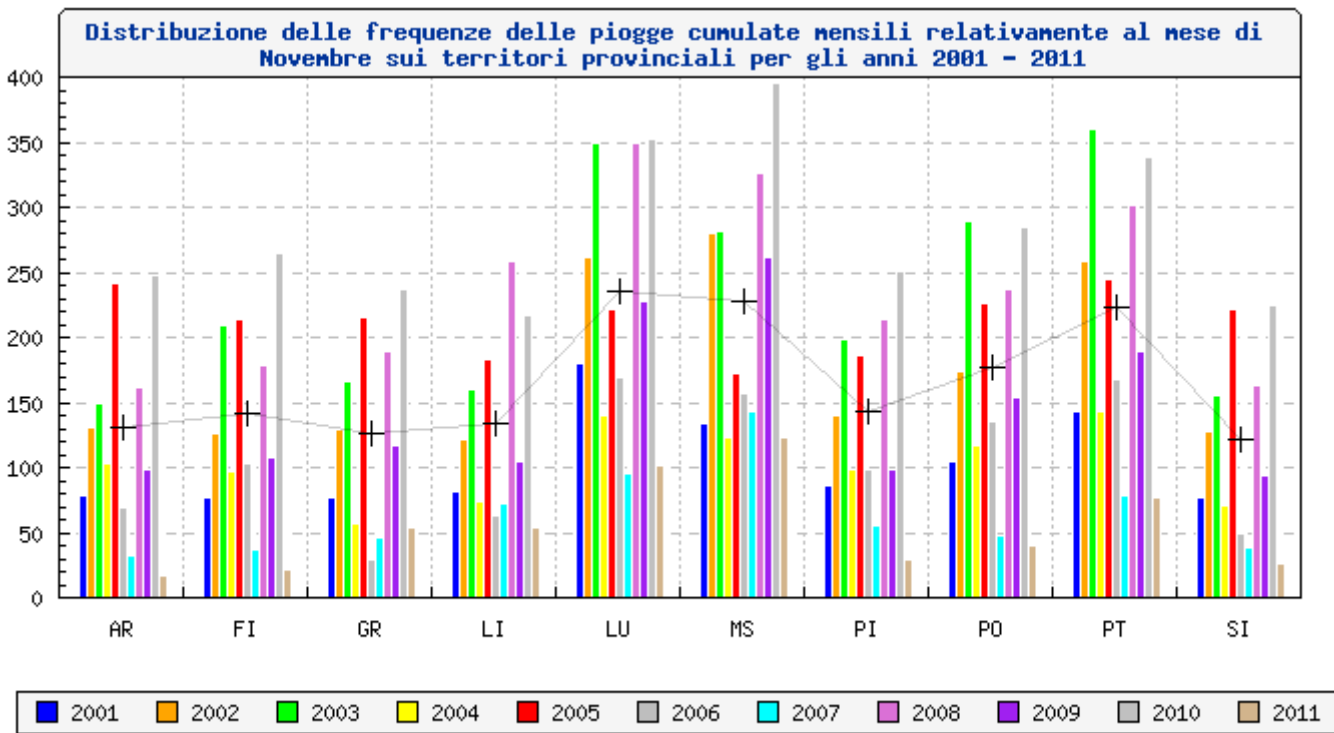
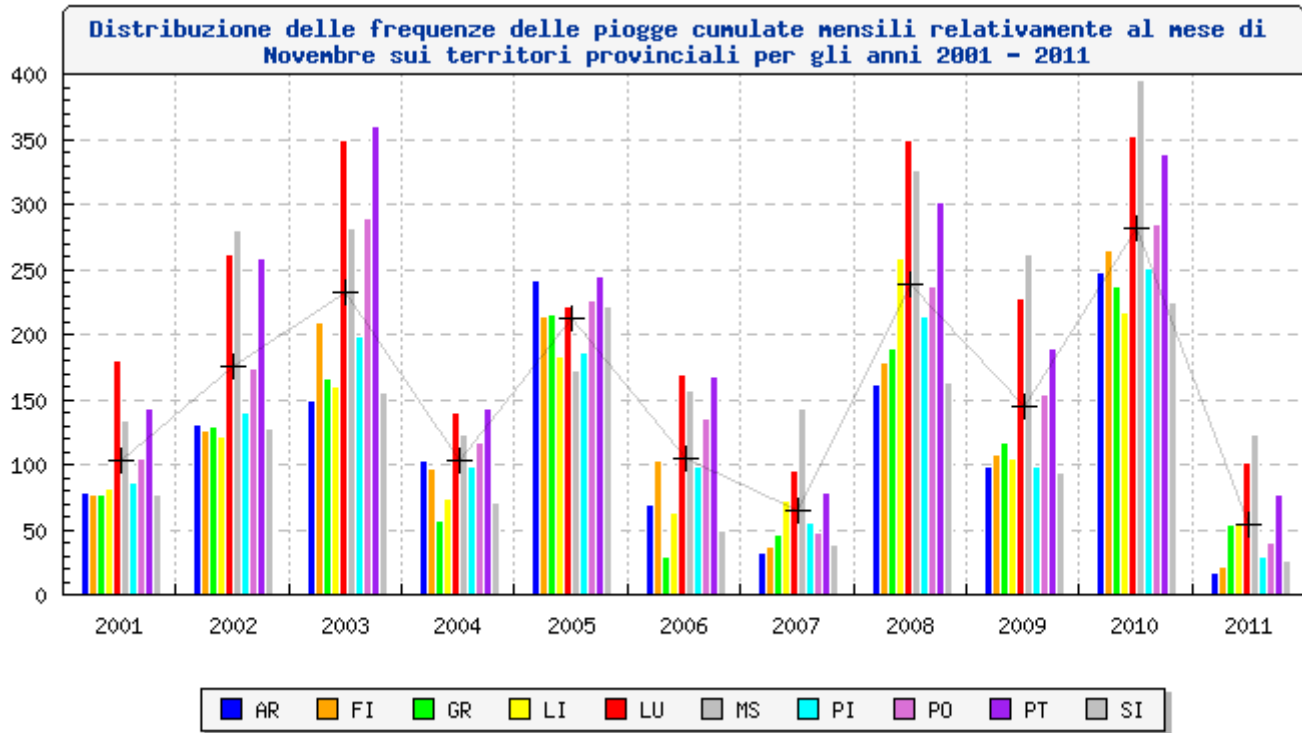




Grafico relativo alla distribuzione delle piogge cumulate mensili del mese di Novembre sui territori provinciali per gli anni 2001 - 2011



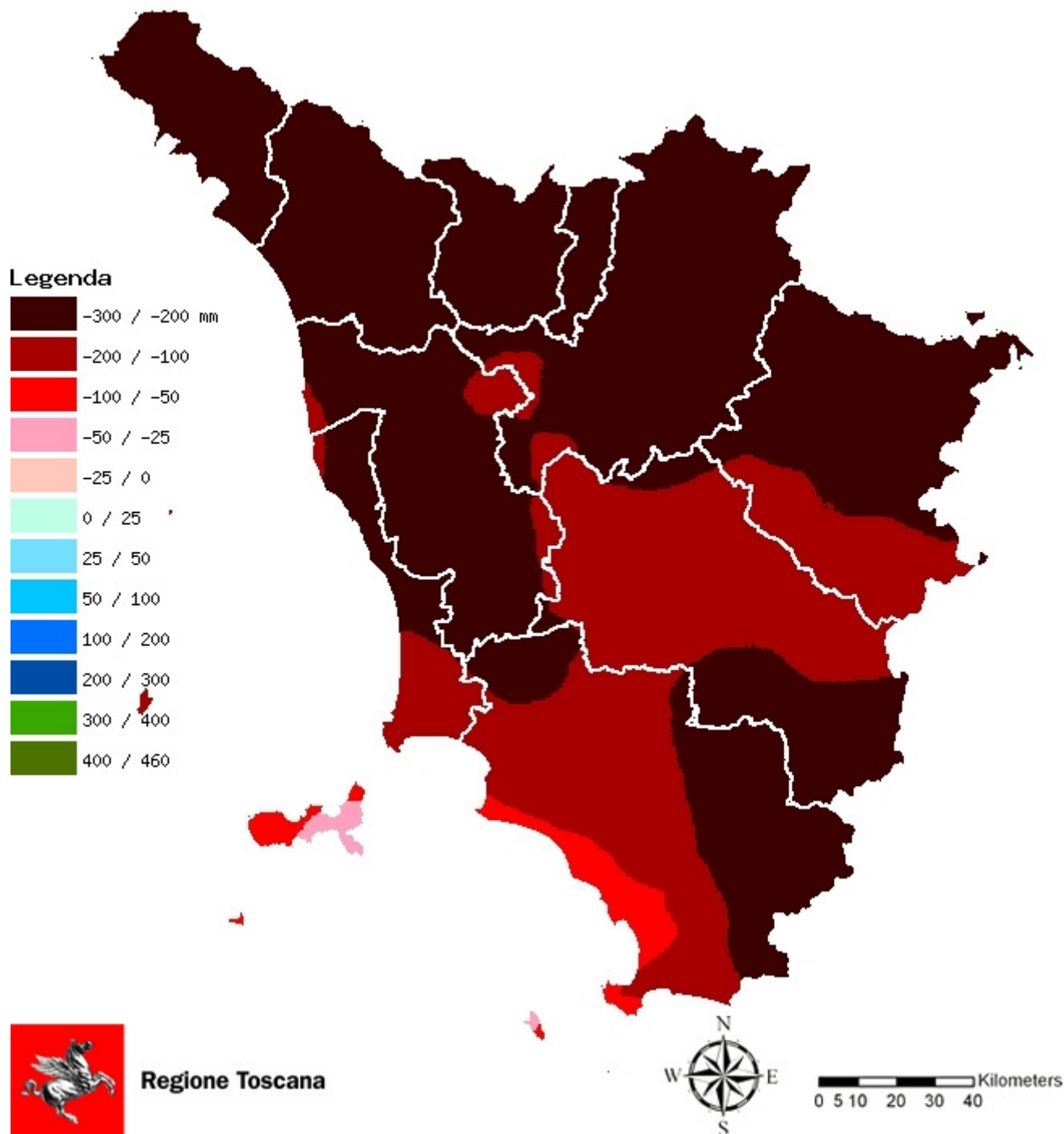


Valori delle piogge cumulate mensili (mm) del mese di Novembre sui territori delle Aree Omogenee di Allertamento per gli anni 2001 - 2011

ZONE	2001	2002	2003	2004	2005	2006	2007	2008	2009	2010	2011	MEDIA 2001-2010
A1	127.1	282.3	282.7	125.3	169.4	161.1	150.3	322.9	267.3	403.0	131.8	229.1
A2	181.9	222.1	284.2	114.1	197.2	127.2	76.5	354.8	210.8	322.9	63.0	209.2
A3	183.3	309.8	406.9	154.1	232.2	192.1	122.5	378.3	259.1	388.1	138.6	262.6
A4	170.7	188.6	262.4	129.3	219.5	142.9	52.0	290.0	166.0	310.7	54.2	193.2
B1	89.3	138.8	243.0	114.2	238.6	113.4	36.8	181.7	120.7	292.9	21.7	156.9
B2	71.6	112.8	197.9	91.9	209.4	103.2	30.9	148.5	105.6	260.7	17.3	133.3
B3	114.2	193.0	302.9	122.5	228.7	145.9	51.6	240.2	152.6	292.5	42.5	184.4
B4	123.8	201.0	274.9	128.1	208.2	143.3	56.7	223.7	135.9	281.9	45.5	177.8
B5	114.5	181.8	308.8	135.2	252.1	131.2	53.3	259.6	168.2	312.2	42.6	191.7
C1	119.6	150.5	210.5	114.1	182.3	111.0	53.1	222.6	105.5	248.1	28.5	151.7
C2	63.3	126.4	183.8	74.1	206.9	72.3	59.8	227.2	90.1	257.9	36.8	136.2
C3	59.3	121.5	189.8	57.1	207.8	55.9	77.1	252.6	104.6	240.6	58.1	136.6
C4	77.6	115.8	113.2	64.9	163.4	24.6	62.1	243.6	106.5	141.2	82.0	111.3
D1	58.2	120.4	164.2	67.1	193.8	81.9	40.3	179.3	78.8	223.4	27.0	120.7
D2	67.7	130.2	180.6	92.9	169.0	100.6	51.2	182.8	93.5	237.3	23.5	130.6
D3	76.2	147.9	166.6	71.3	233.5	54.0	38.2	168.8	94.5	226.6	38.7	127.8
D4	57.1	105.2	159.7	71.6	191.8	85.7	33.0	165.6	87.3	244.4	18.3	120.1
E1	92.6	147.7	172.4	132.0	265.3	90.0	31.8	183.1	120.5	293.6	25.8	152.9
E2	71.5	113.5	128.5	80.4	215.3	49.4	35.9	144.9	84.3	202.2	8.8	112.6
E3	69.5	129.7	153.2	95.9	227.2	80.9	30.8	163.5	88.7	241.7	21.1	128.1
E4	79.5	123.6	152.3	95.1	249.3	56.1	29.6	159.8	101.2	259.4	15.4	130.6
F1	79.3	116.9	157.4	68.1	214.5	28.8	38.0	147.4	96.3	227.5	16.7	117.4
F2	74.1	143.0	168.6	50.2	210.9	28.0	47.3	187.1	115.7	217.8	57.1	124.3
F3	77.1	107.5	128.7	56.0	201.0	18.2	40.3	197.2	115.1	233.1	59.0	117.4
F4	93.6	118.8	154.5	78.9	240.4	26.3	37.3	156.4	139.5	287.5	22.6	133.3

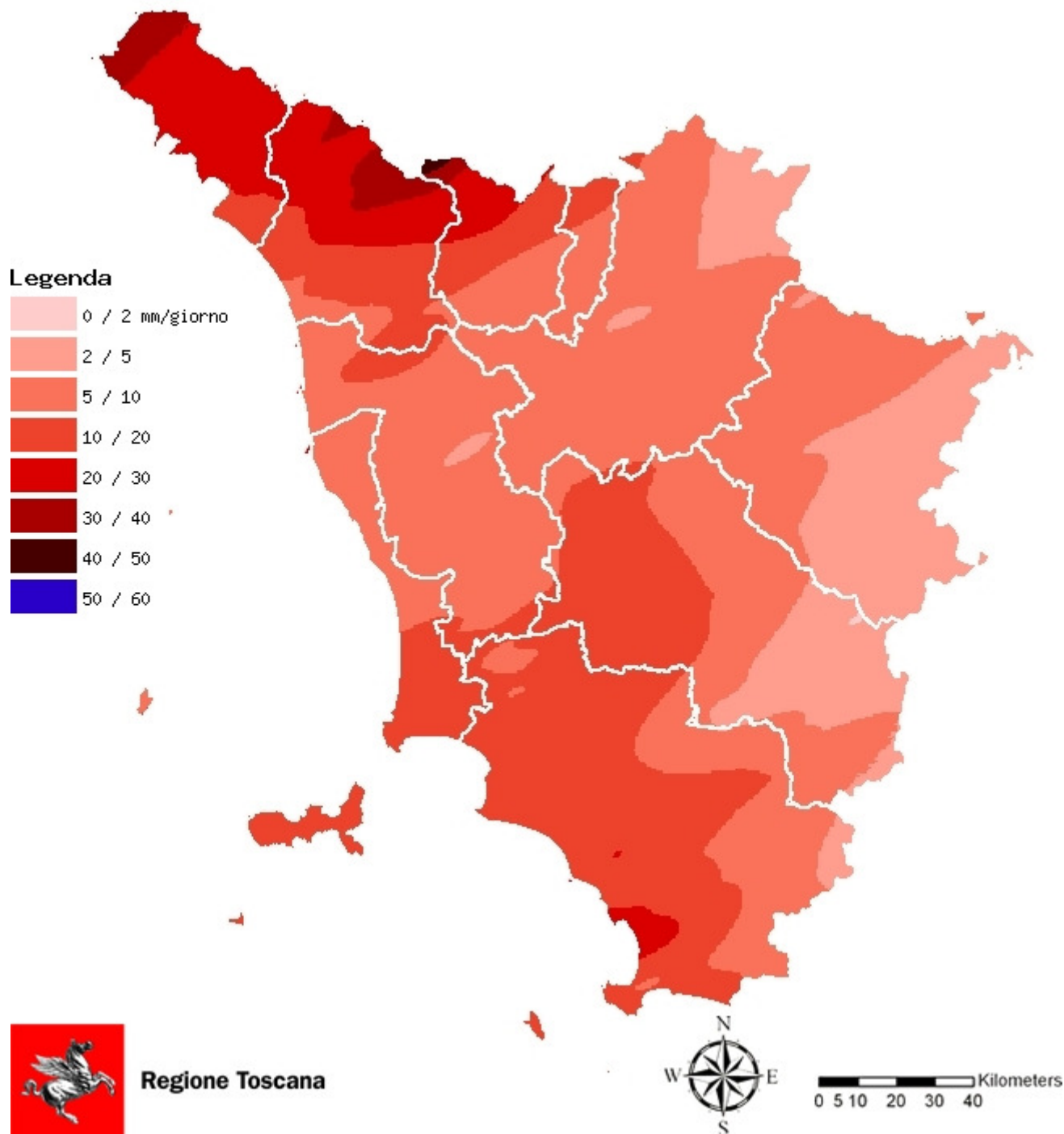


Confronto tra le precipitazioni (mm) del mese di novembre 2011 con novembre 2010



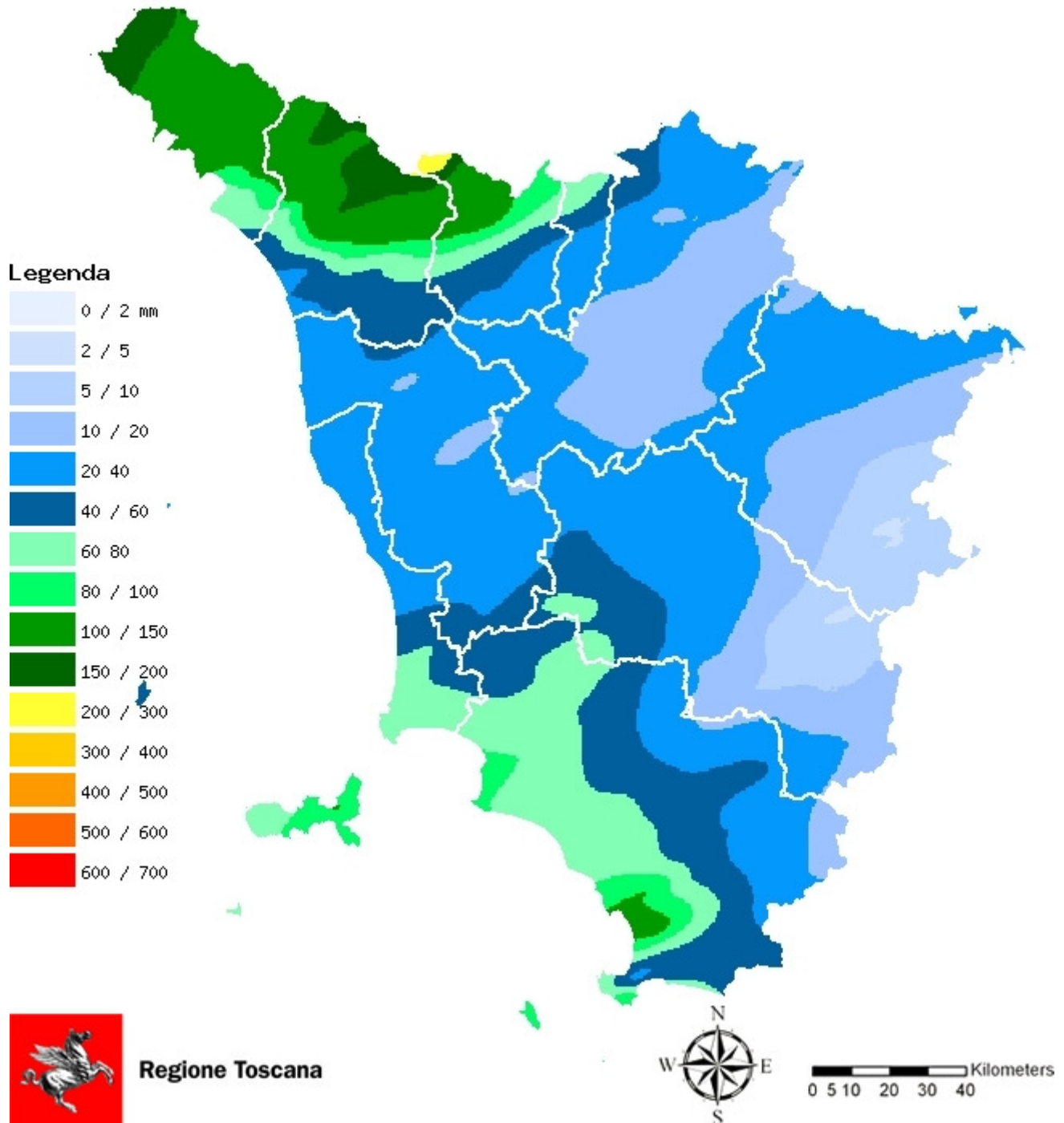


Distribuzione dell'intensità media di pioggia (mm/giorno) del mese di novembre 2011



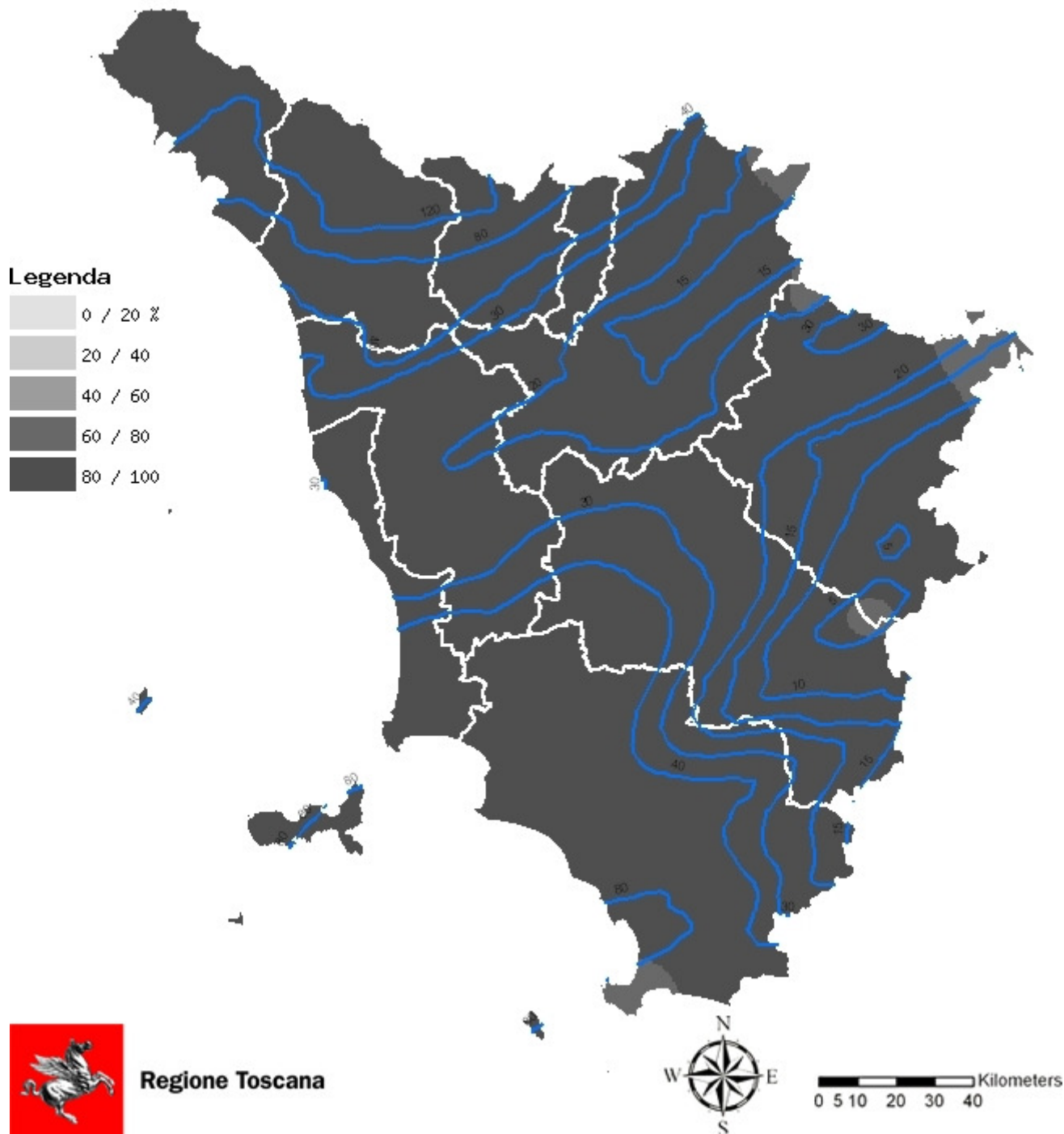


Distribuzione delle piogge del mese di novembre 2011



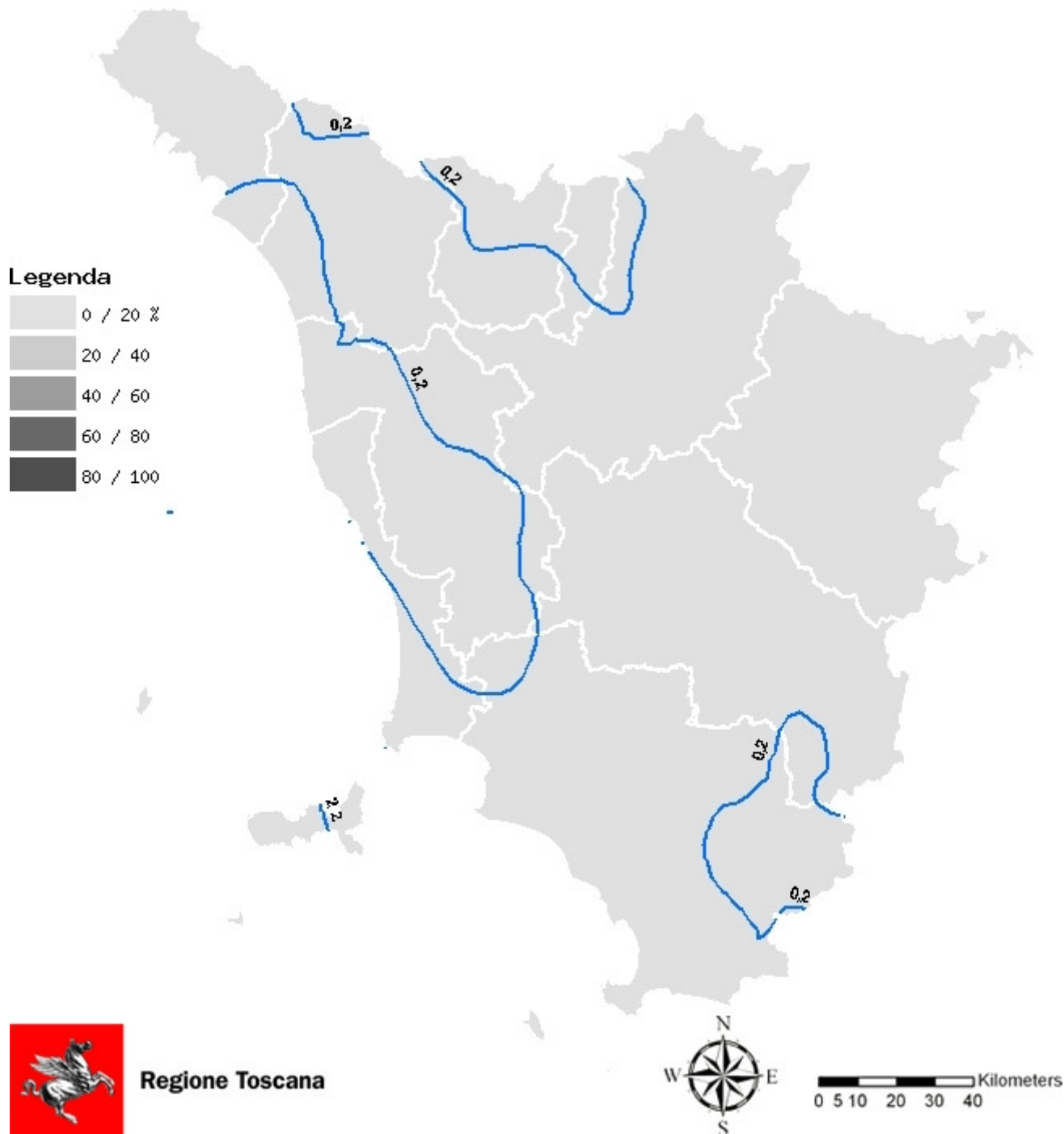


Distribuzione delle piogge (mm e %) del mese di novembre 2011 - I Decade



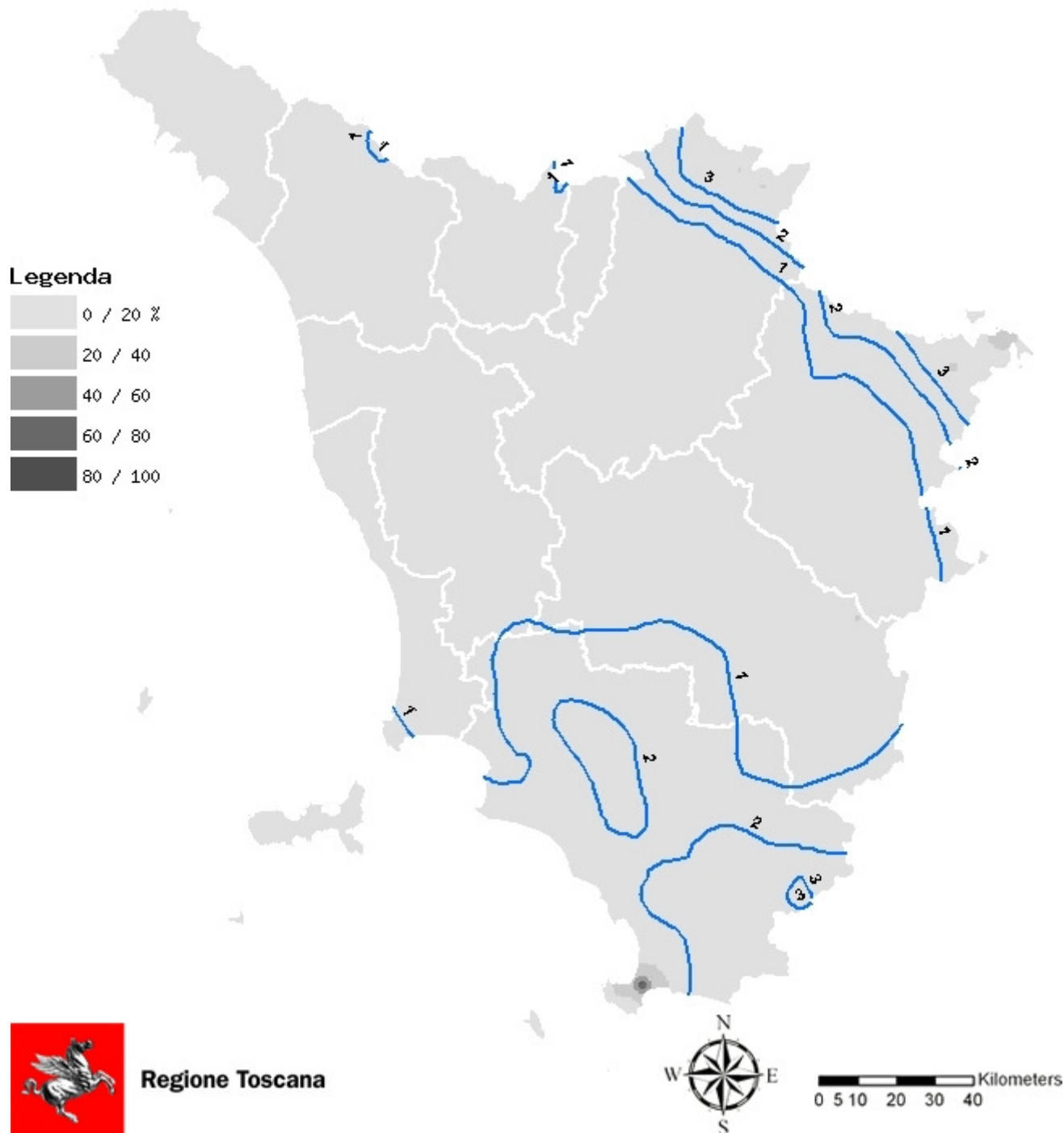


Distribuzione delle piogge (mm e %) del mese di novembre 2011 - II Decade



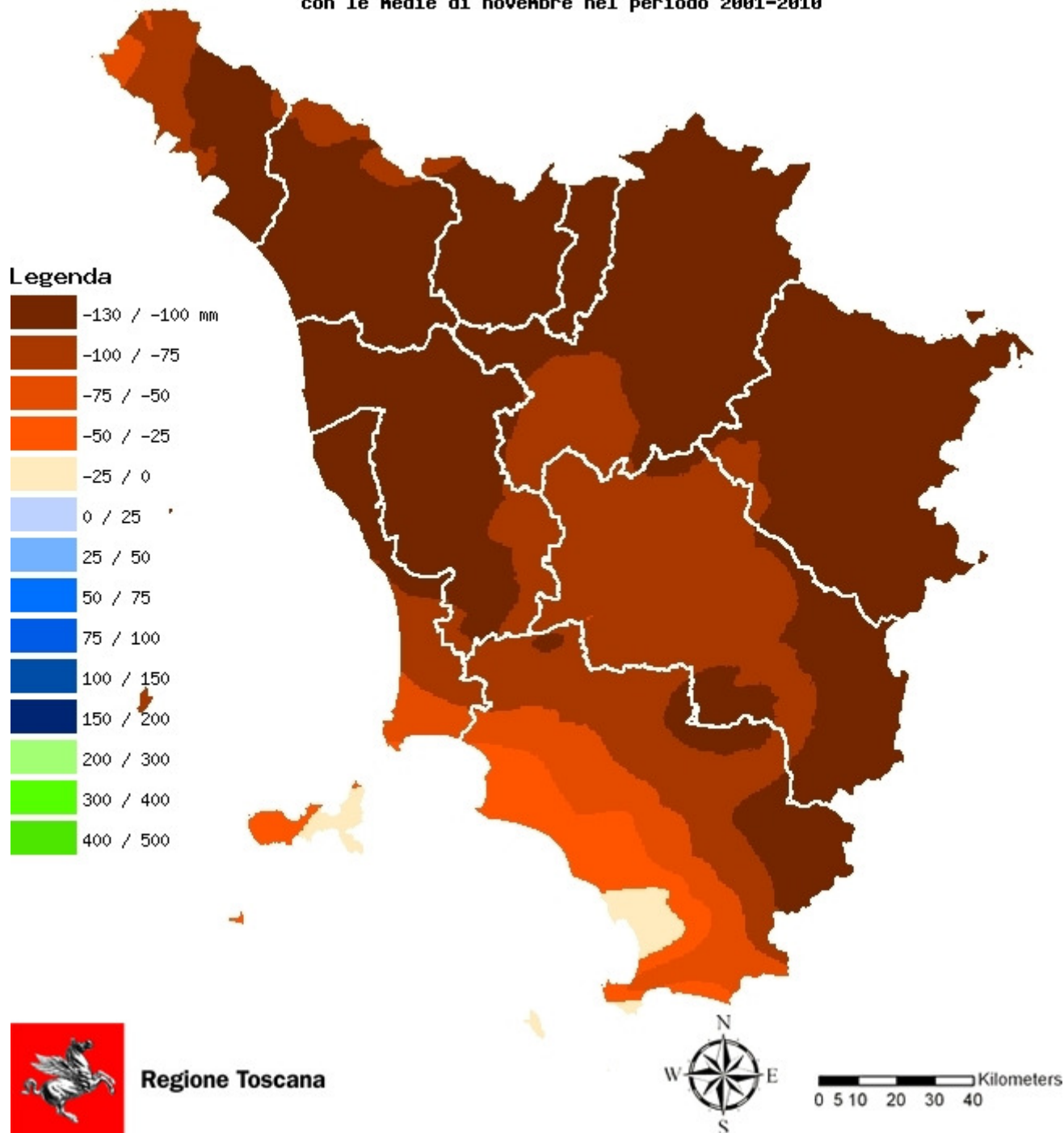


Distribuzione delle piogge (mm e %) del mese di novembre 2011 - III Decade



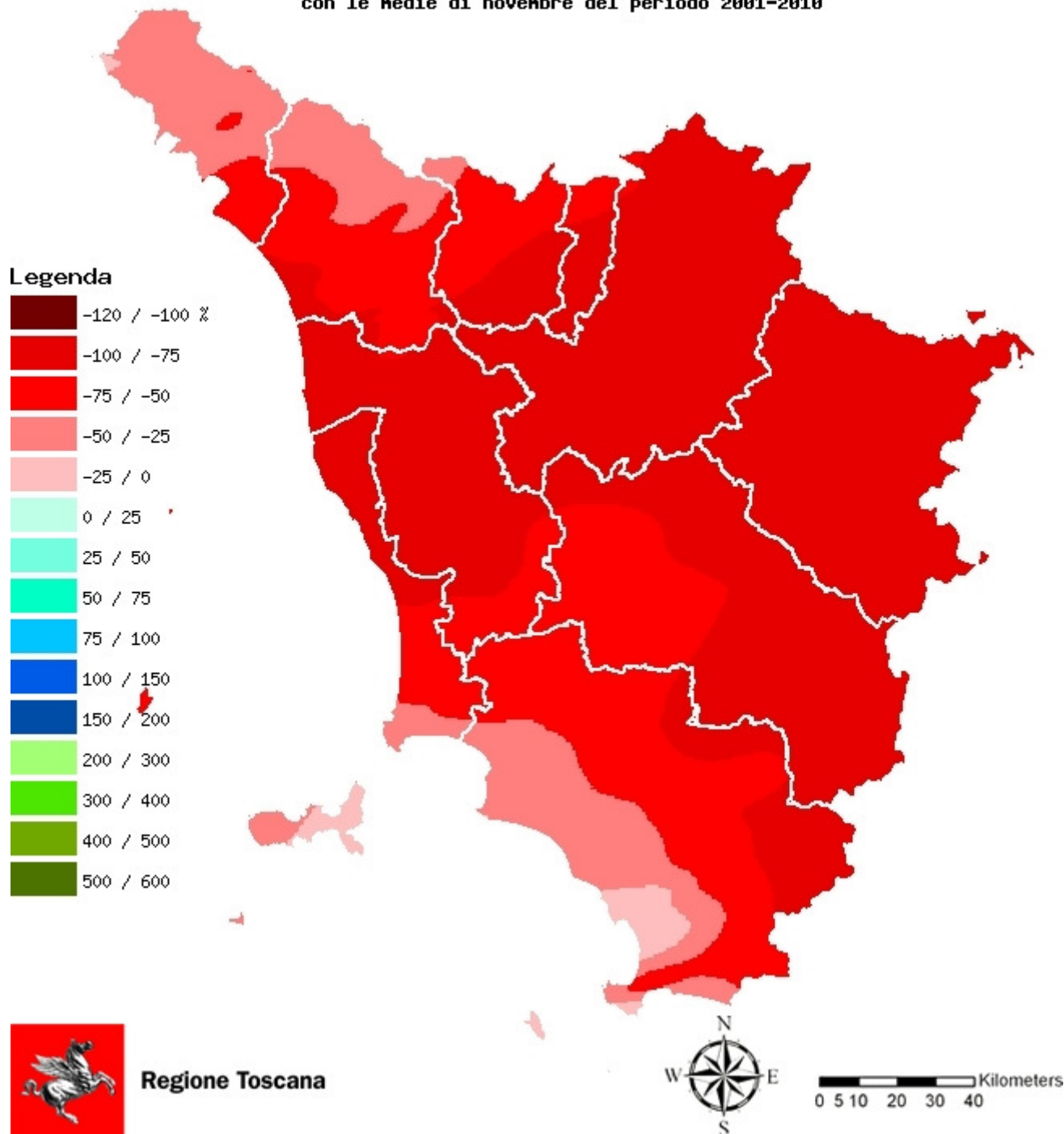


**Confronto tra le precipitazioni (mm) di novembre 2011
con le medie di novembre nel periodo 2001-2010**



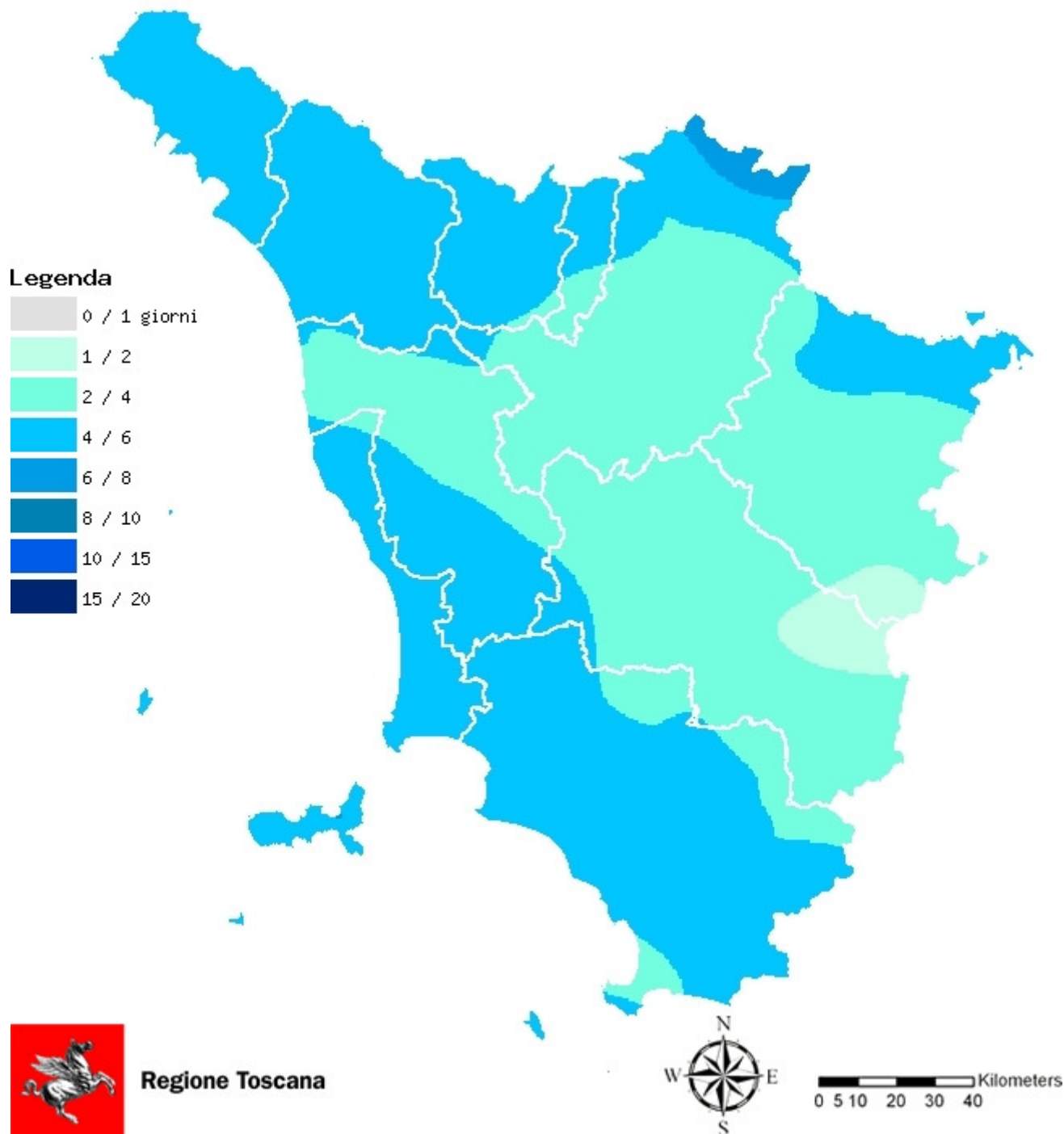


**Confronto tra le precipitazioni (%) di novembre 2011
con le medie di novembre del periodo 2001-2010**



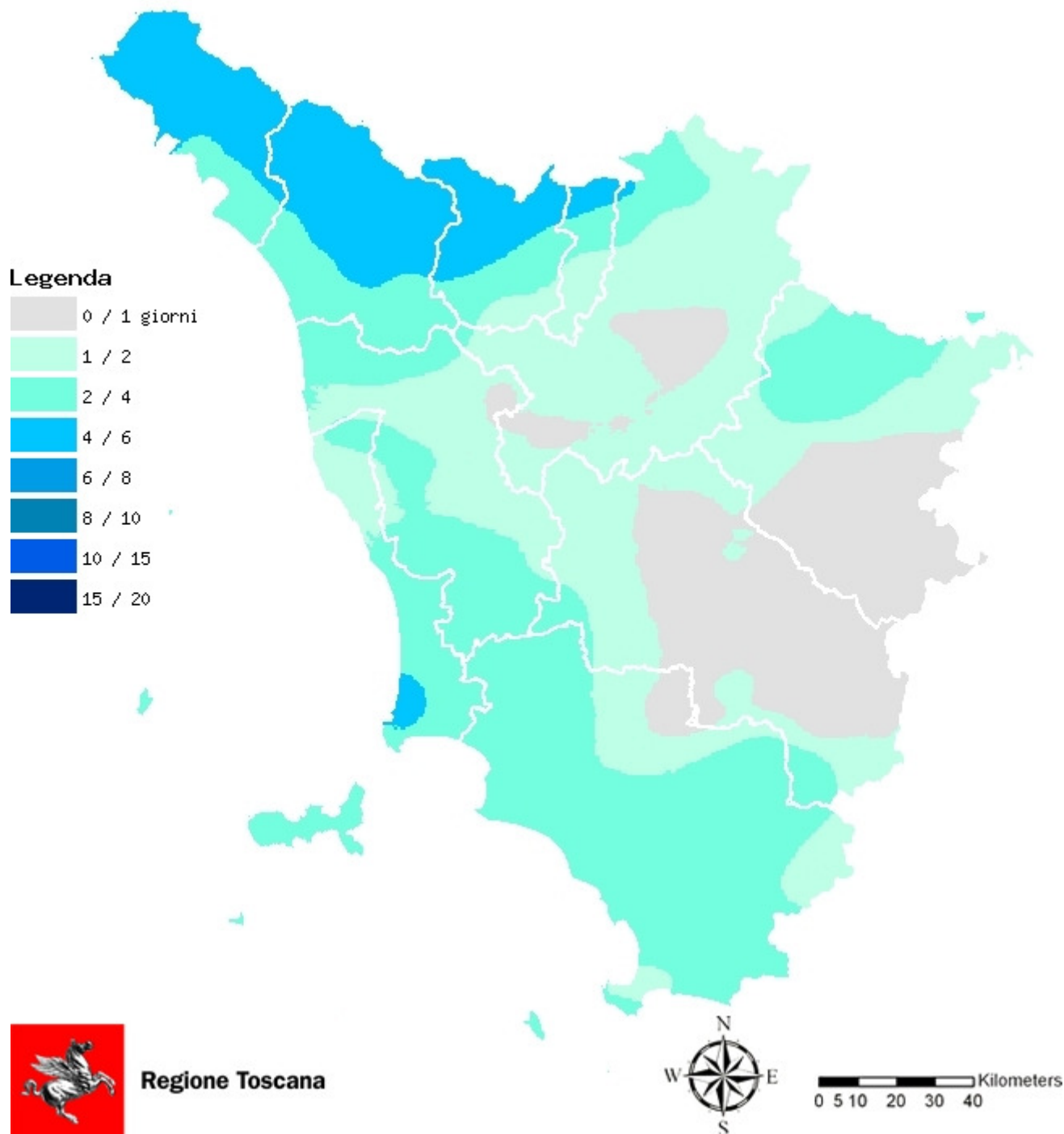


Distribuzione dei giorni piovosi ($\geq 1\text{mm}$) del mese di novembre 2011





Distribuzione dei giorni con pioggia $\geq 5\text{mm}$ del mese di novembre 2011





Analisi statistica dei dati registrati

N. stazioni disponibili	373
N. stazioni pre-validate	369
Valore minimo (*)	0 mm (varie)
Valore massimo (*)	246 mm (Boscolungo - PT)

Misure di tendenza centrale

Media	50.897 mm
-------	-----------

Misure di posizione relativa

I-quartile	22.2 mm
Mediana	32.8 mm
III-quartile	63.75 mm

Misure di dispersione

Varianza	1864.5124
Dev. Standard	43.18
Skewness	1.588
Kurtosis	5.237

(*) i valori registrati nelle singole stazioni possono subire variazioni a seguito del processo di interpolazione spaziale eseguito col metodo di Kriging utilizzato per la realizzazione delle mappe di pioggia

