



Regione Toscana
Dritti Valori Innovazione Sostenibilità

Regione Toscana - Giunta Regionale
Direzione Generale delle Politiche Territoriali, Ambientali e per la Mobilità
Settore Servizio Idrologico Regionale
Centro Funzionale della Regione Toscana

REPORT IDROLOGICO DEL MESE DI FEBBRAIO 2012



Commento generale

La mappa delle precipitazioni mensili di Febbraio 2012 registrate sulle stazioni in telemisura ricadenti sul territorio della Regione Toscana, mostra maggiori apporti meteorici sul settore nordoccidentale della Regione (Province di Massa-Carrara e Lucca, con cumulati intorno ai 50/70 mm) e su quello meridionale (Provincia di Grosseto, con cumulati intorno ai 40/60 mm) mentre sul resto della Regione questi valori si assestano sui 20/40 mm, localmente, anche inferiori.

Dalla mappa del confronto con il valore medio degli ultimi 15 anni (1997-2011) e dai grafici elaborati anch'essi sul periodo medio di 15 anni si può asserire che il mese di Febbraio risulta carente di apporti pluviometrici, con un deficit che supera il 75% (corrispondente a 60/70 mm in meno) in particolare sul Bacino dell'Arno; sugli altri bacini idrografici tale ammanco raggiunge mediamente valori del 50%.

Tale deficit si evidenzia anche dalla mappa dell'indice SPI dove in alcune zone della Regione (bacino dell'Arno inferiore e bacino della Lima, affluente del Serchio) si raggiungono valori di siccità severa o addirittura estrema. E` tuttavia doveroso precisare che non è stato possibile tener conto del contributo delle abbondanti nevicate verificatesi tra la fine di gennaio e la prima decade del mese di febbraio.



Valori delle piogge cumulate mensili (mm) del mese di Febbraio sui territori di bacino per gli anni 1997 - 2012

BACINI	ARNO	ARNO_INF	ARNO_MED	ARNO_SUP	FIORA	MAGRA	OMBRONE	SERCHIO	TOS_COSTA	TOS_NORD
1997	58.0	45.9	66.7	61.3	23.4	23.9	32.3	54.3	33.0	63.9
1998	52.0	52.3	44.2	59.6	86.3	33.1	76.2	46.3	60.2	32.1
1999	80.0	64.7	85.1	90.2	39.3	72.3	38.0	143.8	28.5	123.7
2000	29.3	23.5	34.9	29.5	15.0	23.2	15.8	23.8	14.4	24.0
2001	41.7	35.3	43.6	46.1	32.9	52.7	32.7	54.4	31.7	57.4
2002	87.4	74.0	85.7	102.6	70.9	100.7	78.9	123.1	71.1	129.2
2003	43.1	38.9	49.9	40.4	6.9	38.2	9.7	69.0	13.2	76.2
2004	117.2	112.8	125.3	113.5	150.1	192.0	105.9	190.9	96.9	194.1
2005	49.6	56.8	46.7	45.1	61.4	24.5	47.3	37.3	61.0	38.4
2006	71.2	72.9	77.6	63.0	50.5	116.1	41.0	149.5	47.1	203.9
2007	114.8	105.7	136.0	102.8	94.0	177.1	91.8	180.6	89.2	206.0
2008	49.3	39.9	45.9	62.3	70.8	77.6	57.5	65.6	47.1	87.3
2009	91.9	104.2	88.5	83.1	104.5	178.2	79.0	154.9	109.1	136.9
2010	112.6	90.1	120.3	127.4	137.0	232.7	105.4	177.8	89.4	166.4
2011	71.5	83.9	77.8	52.9	54.2	124.5	67.3	110.6	84.3	132.6
2012	17.0	18.0	14.1	18.9	35.8	44.4	34.0	34.1	31.7	50.5
MEDIA 1997-2011	71.3	66.7	75.2	72.0	66.5	97.8	58.6	105.4	58.4	111.5

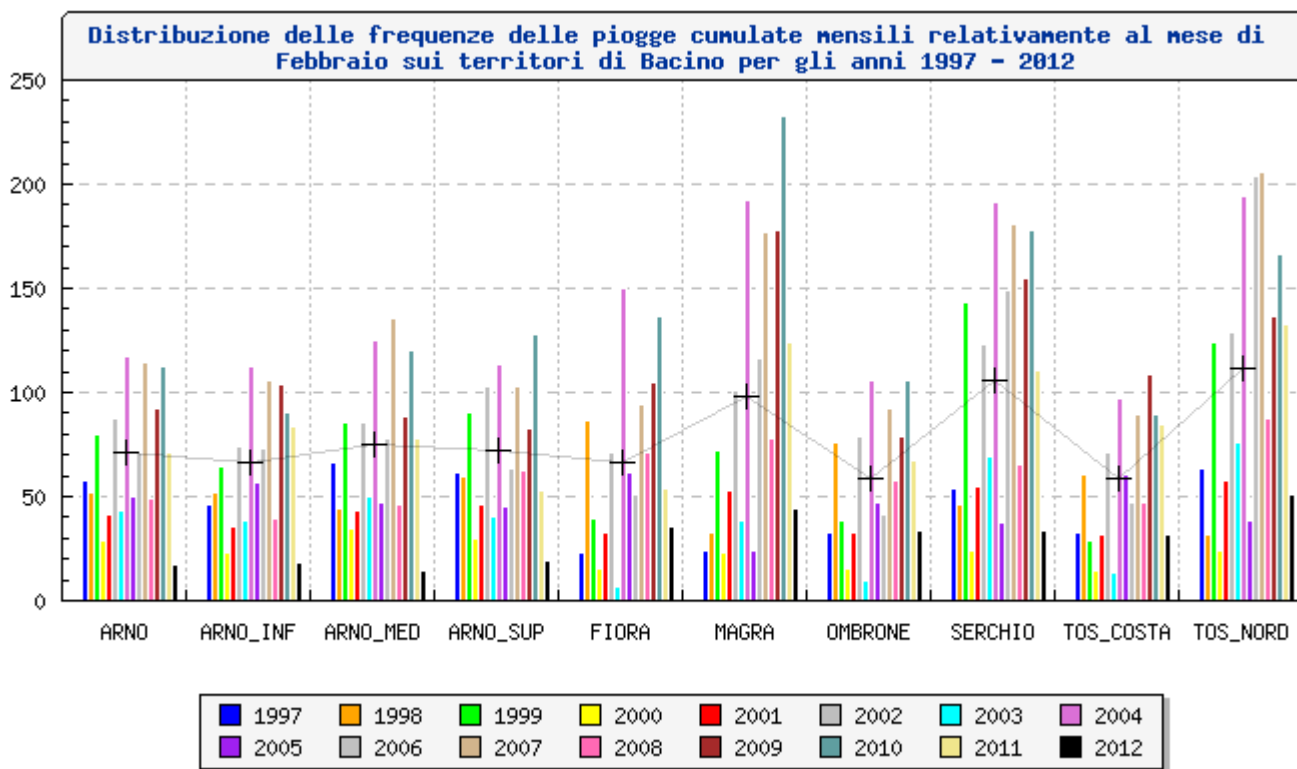
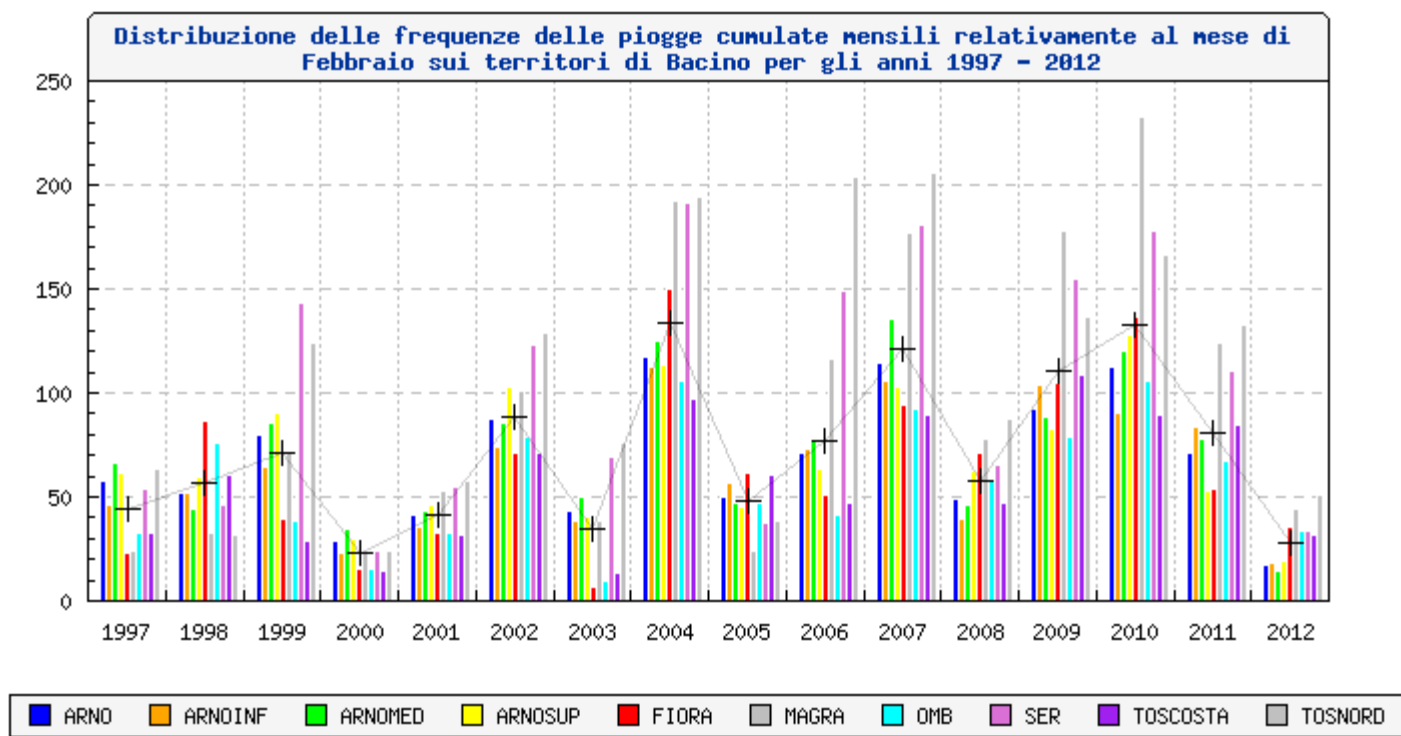




Grafico relativo alla distribuzione delle piogge cumulate mensili del mese di Febbraio sui territori di bacino per gli anni 1997 - 2012





Distribuzione delle piogge cumulate mensili del mese di Febbraio sui territori provinciali per gli anni 1997 - 2012

PROVINCE	AR	FI	GR	LI	LU	MS	PI	PO	PT	SI
1997	55.2	67.0	26.0	27.9	57.0	28.5	40.8	74.8	73.9	41.9
1998	55.7	49.5	80.5	55.1	44.2	32.5	57.4	44.0	51.0	65.8
1999	87.4	87.1	30.7	24.8	142.1	77.2	51.6	108.3	129.9	49.1
2000	27.8	34.9	13.7	11.8	24.1	22.9	18.2	32.5	25.3	20.7
2001	44.1	46.6	30.5	29.8	53.1	52.9	33.8	43.6	43.7	37.2
2002	101.4	89.3	72.1	68.9	121.5	103.2	70.1	101.8	123.5	85.3
2003	36.3	53.8	6.9	8.8	73.0	42.9	26.4	58.9	65.2	17.0
2004	107.1	120.1	111.3	94.8	190.0	192.6	107.2	156.4	174.9	102.1
2005	42.3	51.2	56.2	62.6	38.4	26.1	62.8	39.6	40.2	38.4
2006	60.1	71.4	42.1	45.4	156.4	127.2	66.8	100.5	125.8	46.4
2007	90.6	126.8	94.4	82.9	180.3	182.7	94.7	163.5	179.8	86.2
2008	65.0	48.1	58.4	42.1	68.1	79.5	39.7	50.0	51.6	56.6
2009	84.3	83.8	89.1	117.0	151.1	171.8	105.3	114.4	149.8	77.7
2010	129.3	119.5	106.0	83.8	171.3	225.0	80.7	160.3	181.0	111.1
2011	51.0	67.6	77.6	78.1	112.5	126.2	86.5	99.5	118.8	54.4
2012	18.4	19.9	38.8	32.6	35.7	45.1	22.4	22.3	22.7	24.9
MEDIA 1997-2011	69.2	74.5	59.7	55.6	105.6	99.4	62.8	89.9	102.3	59.3

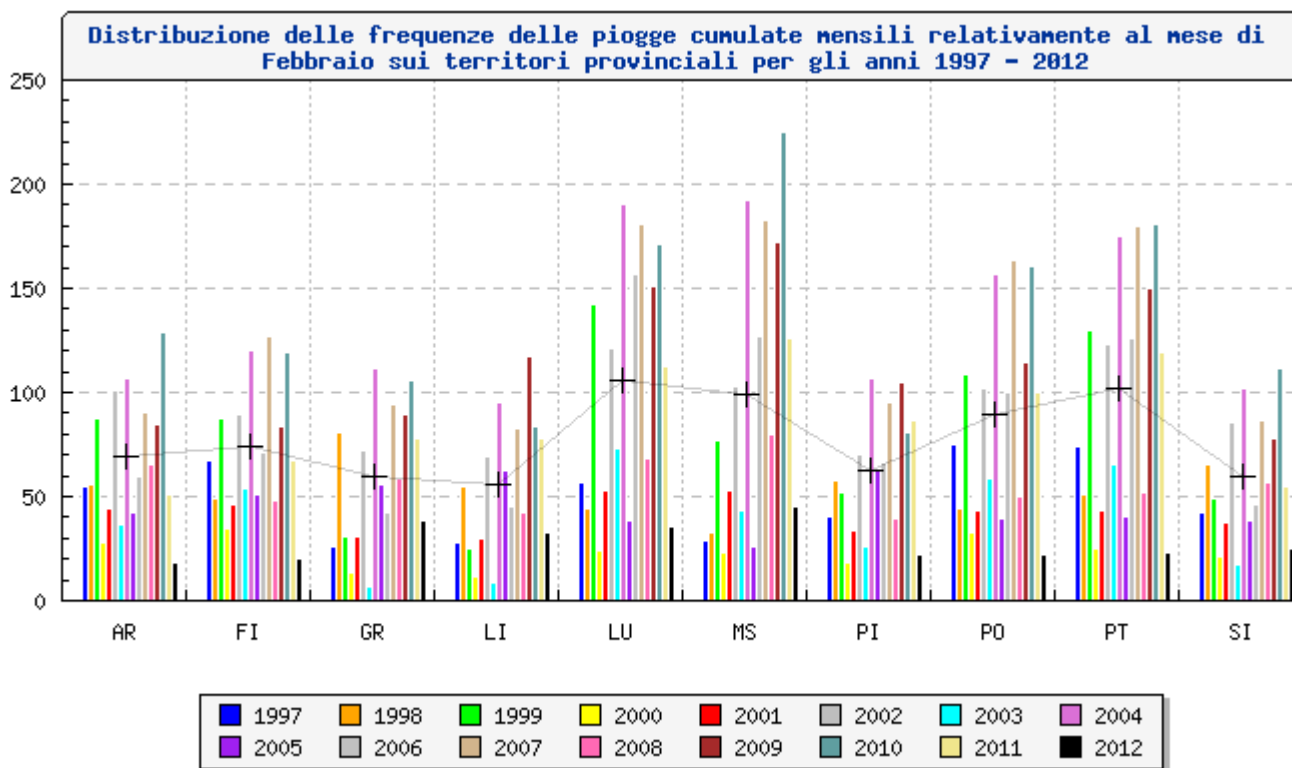
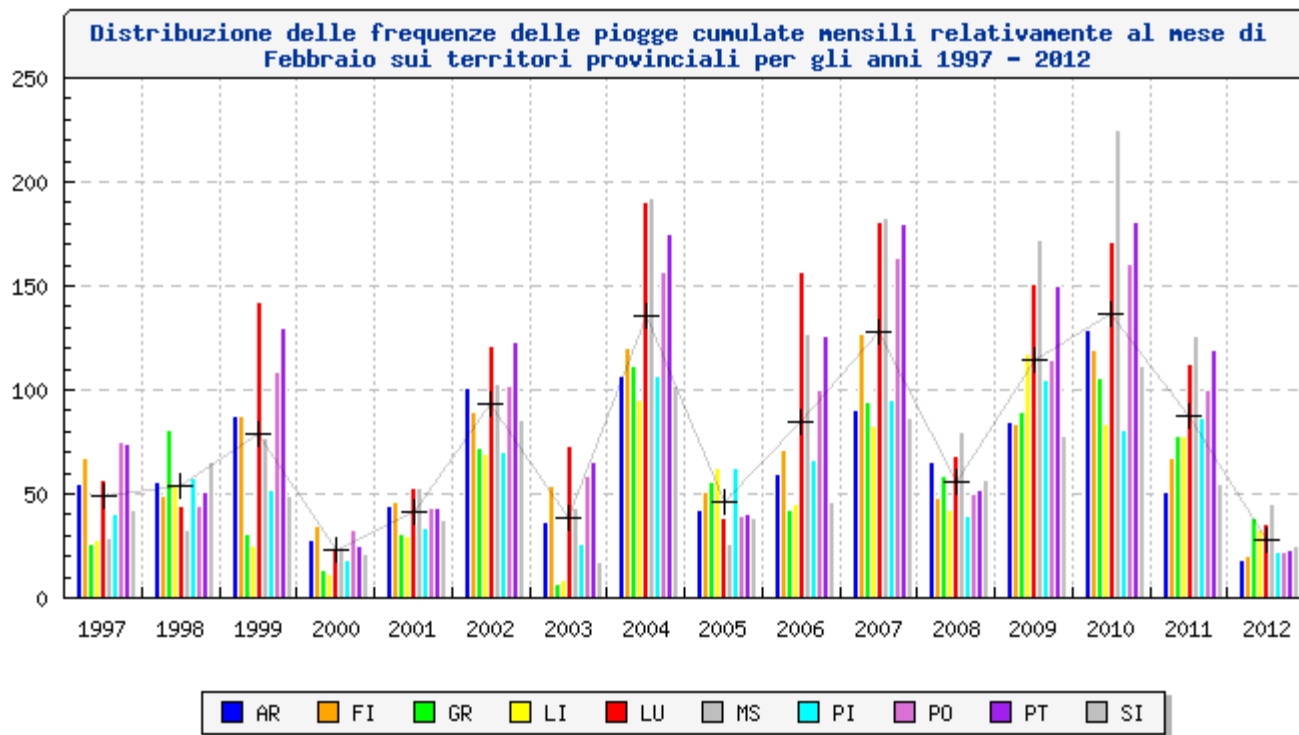


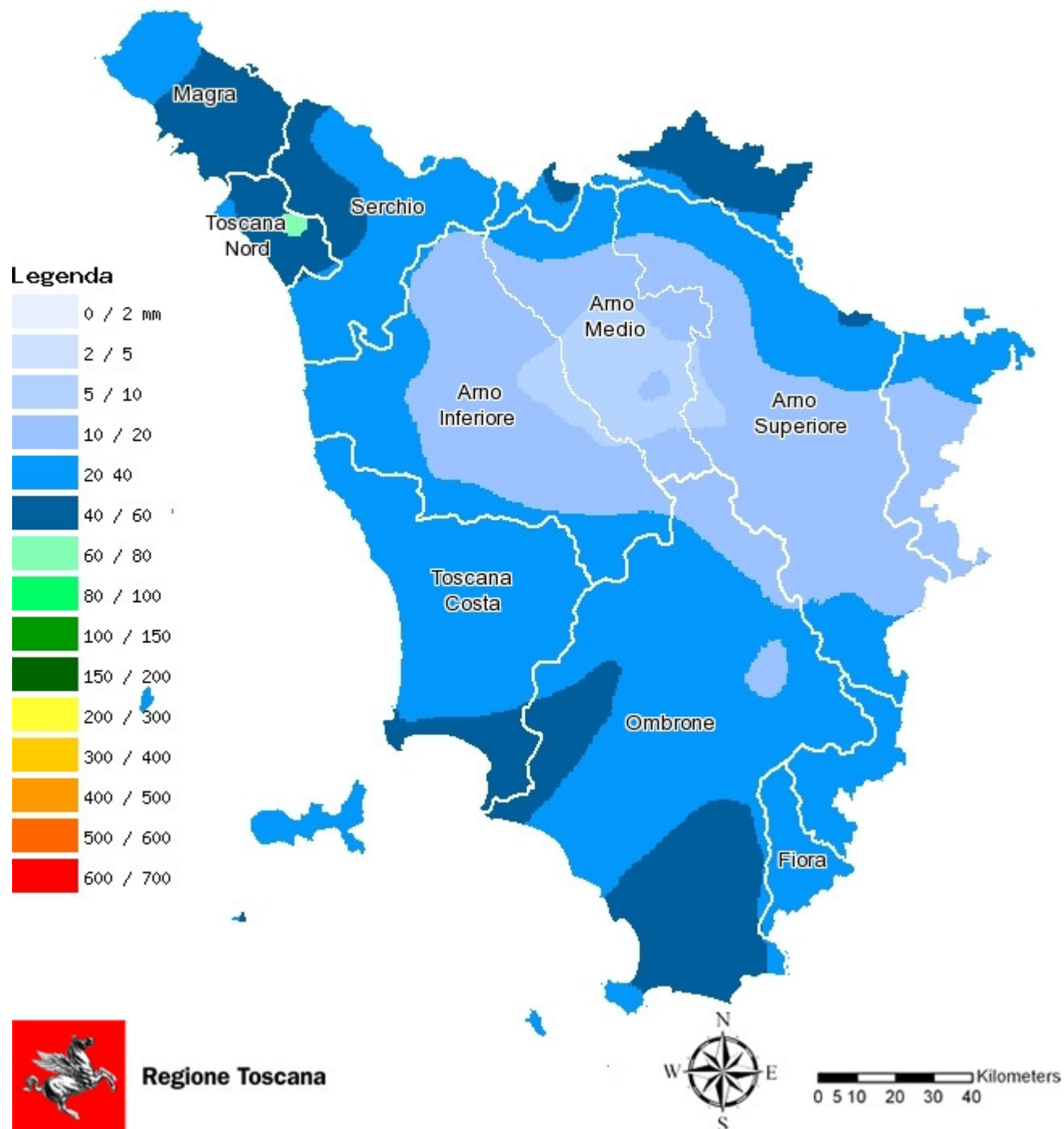


Grafico relativo alla distribuzione delle piogge cumulate mensili del mese di Febbraio sui territori provinciali per gli anni 1997 - 2012



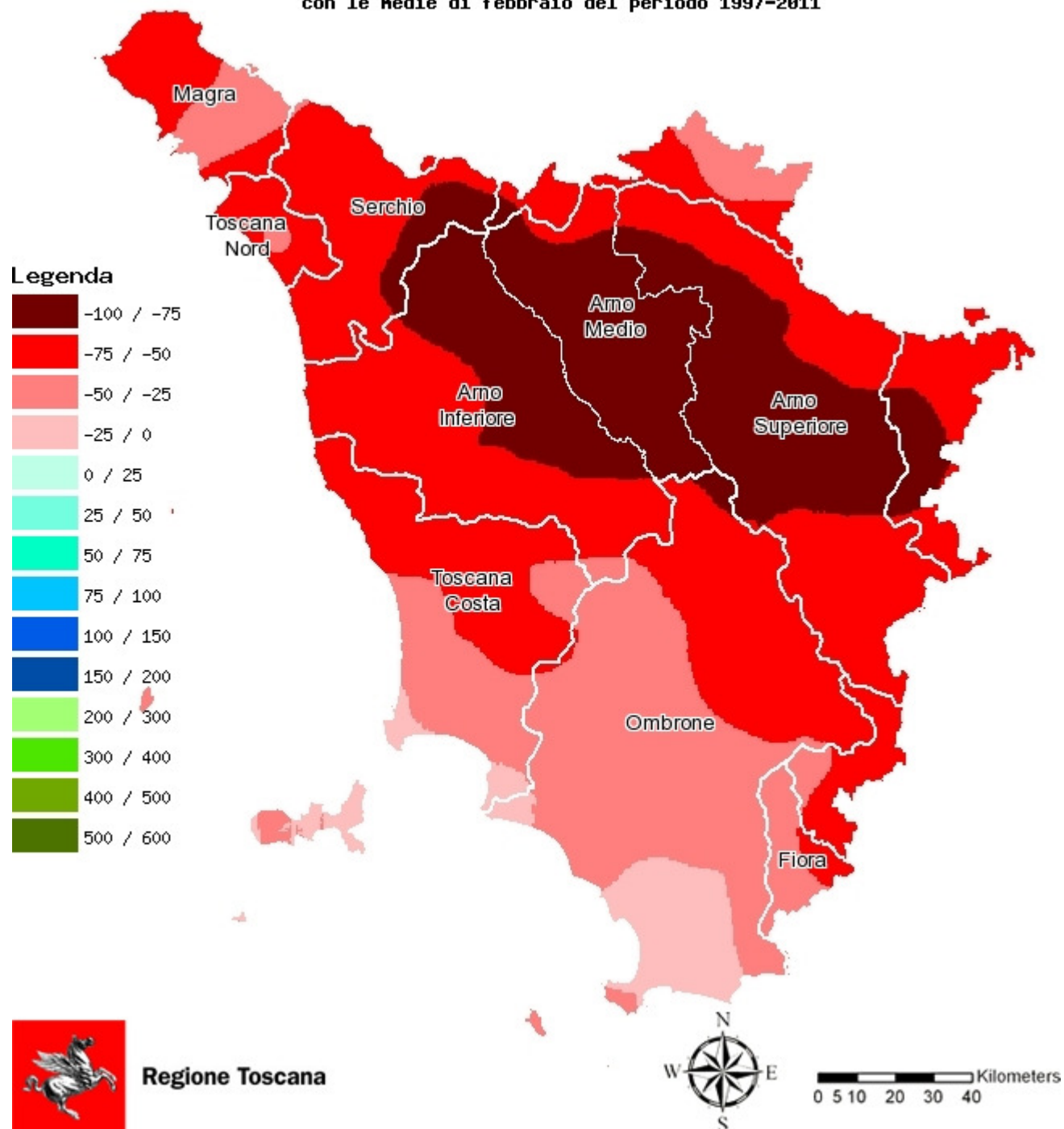


Distribuzione delle piogge del mese di febbraio 2012



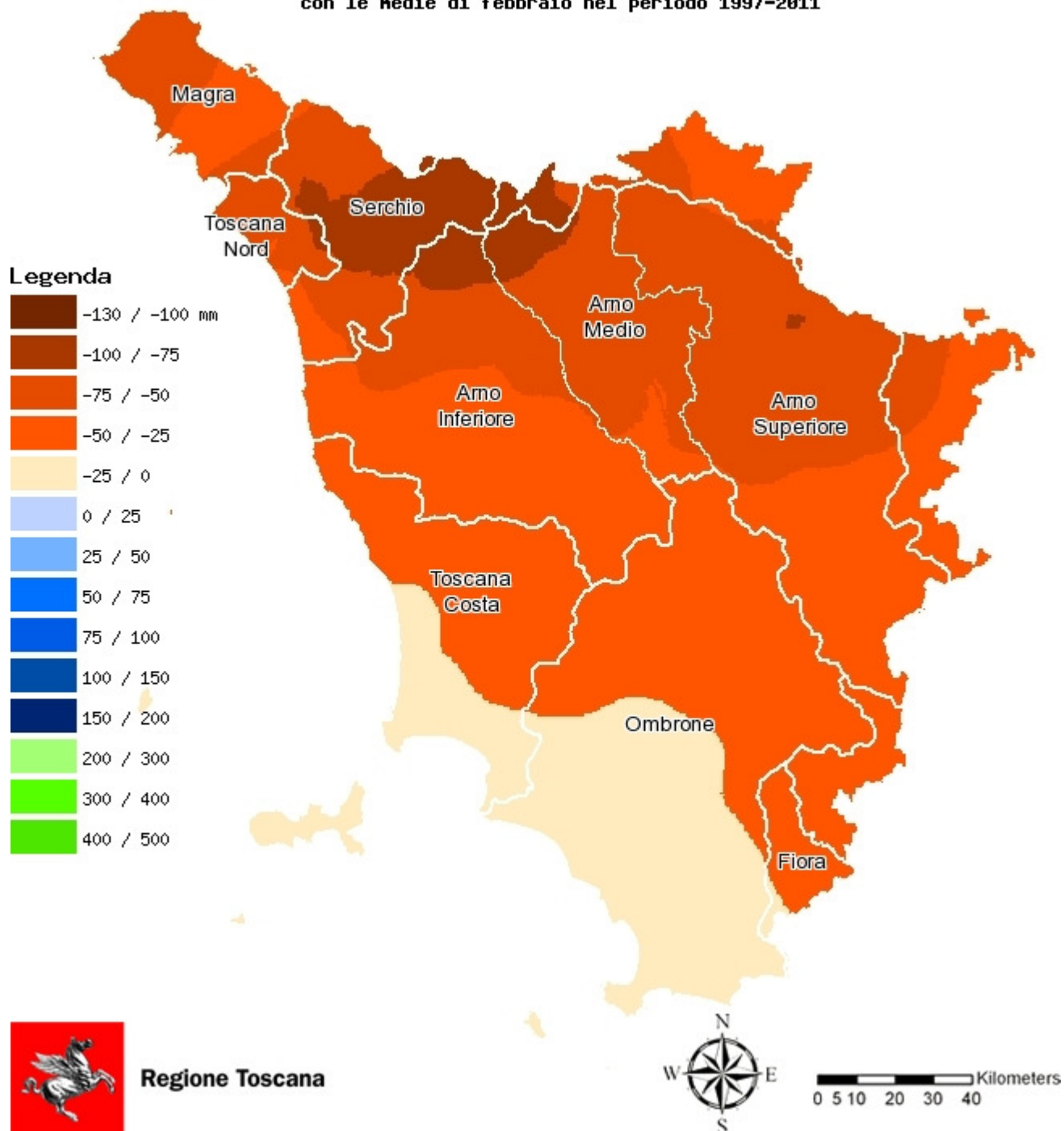


**Confronto tra le precipitazioni (%) di febbraio 2012
con le medie di febbraio del periodo 1997-2011**



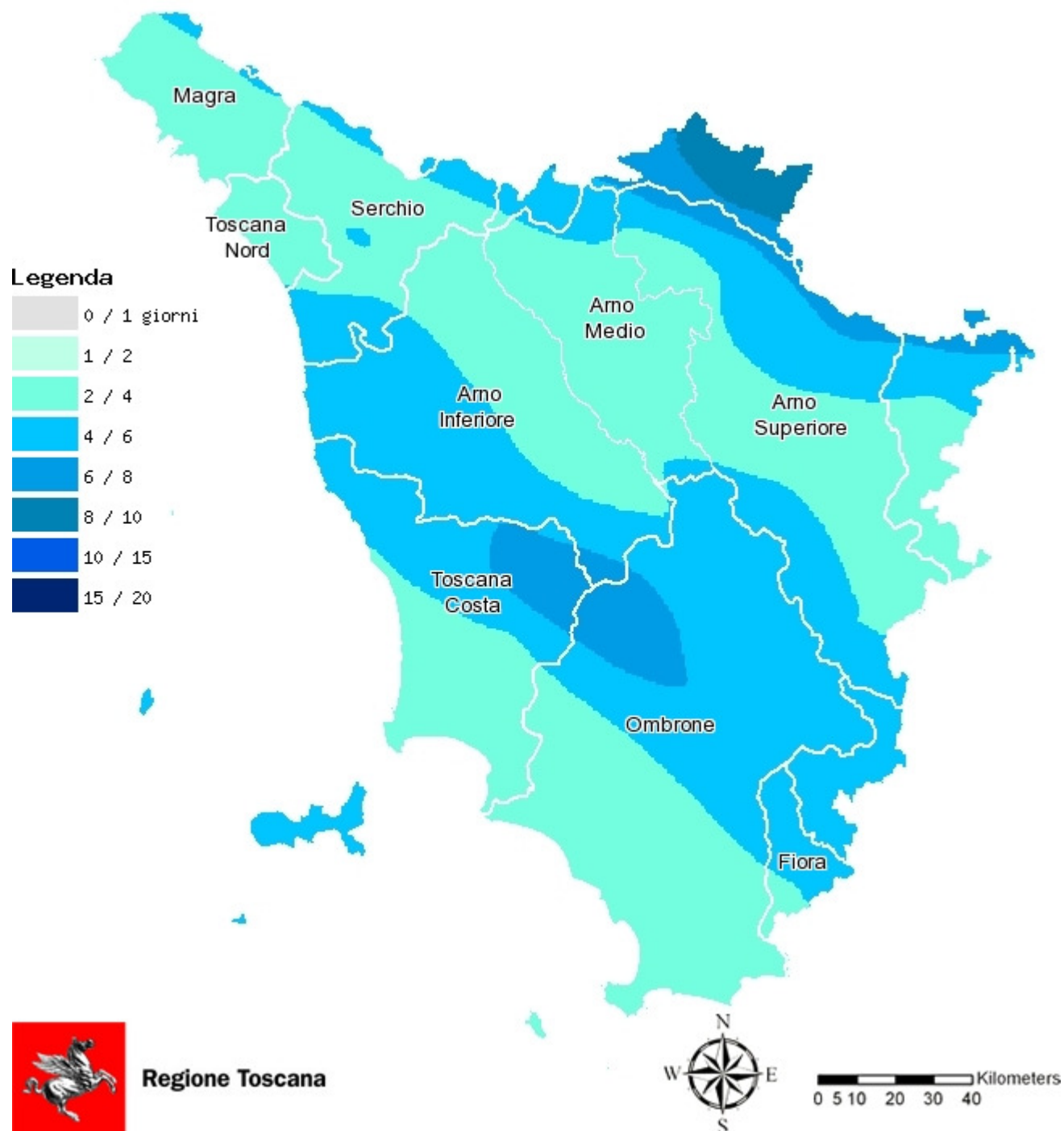


**Confronto tra le precipitazioni (mm) di febbraio 2012
con le medie di febbraio nel periodo 1997-2011**



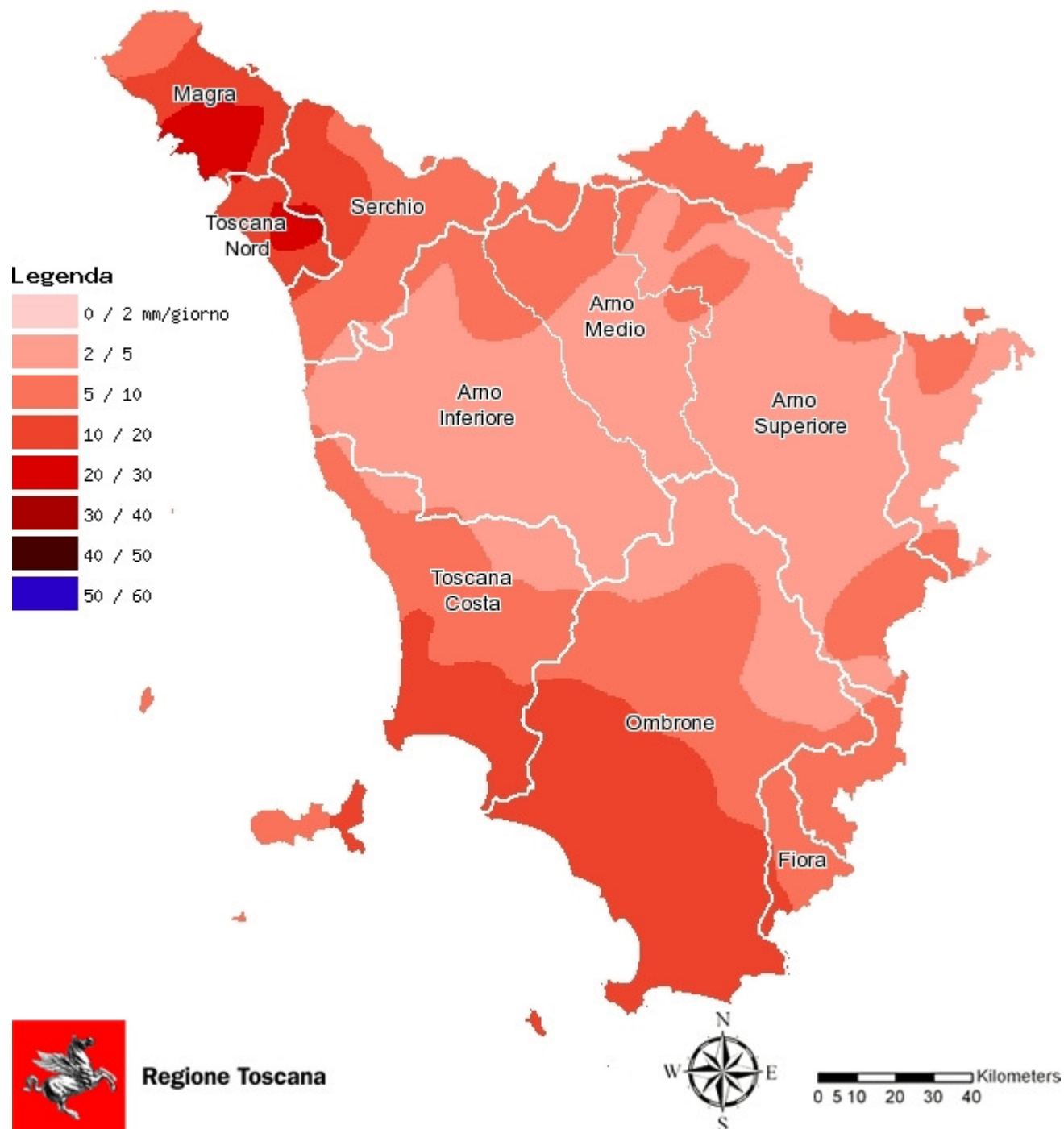


Distribuzione dei giorni piovosi ($\geq 1\text{mm}$) del mese di febbraio 2012



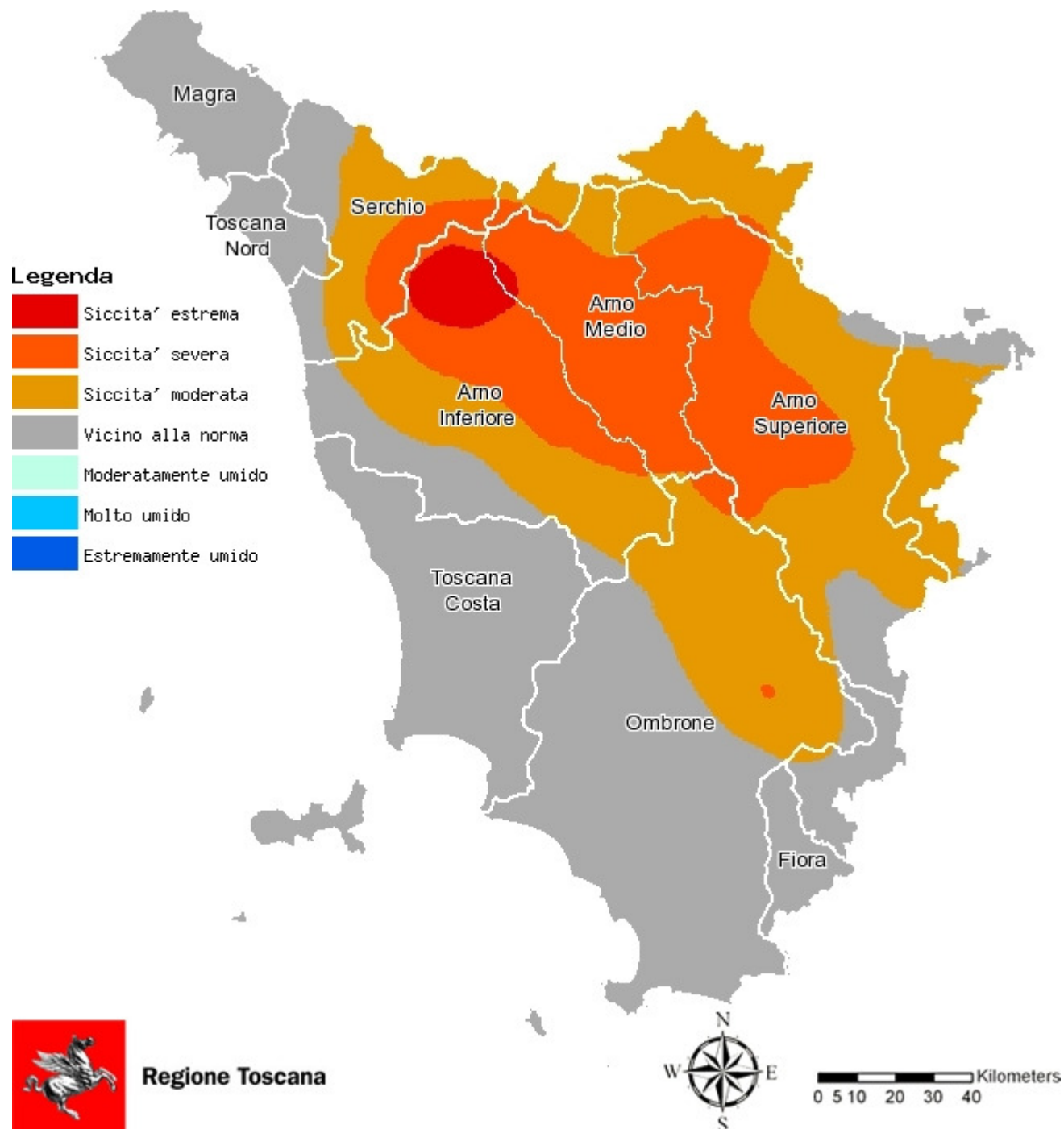


Distribuzione dell'intensità media di pioggia (mm/gg piovosi) del mese di febbraio 2012





Distribuzione dell'indice SPI (Standardized Precipitation Index) al mese di febbraio 2012





Analisi statistica dei dati registrati

N. stazioni disponibili	417
N. stazioni pre-validate	402
Valore minimo (*)	0 mm (-)
Valore massimo (*)	103.4 mm (Passo del Cerreto - MS)

Misure di tendenza centrale

Media	28.92 mm
-------	----------

Misure di posizione relativa

I-quartile	13.4 mm
Mediana	23.8 mm
III-quartile	40.4 mm

Misure di dispersione

Varianza	393.2289
Dev. Standard	19.83
Skewness	0.95
Kurtosis	3.441

(*) i valori registrati nelle singole stazioni possono subire variazioni a seguito del processo di interpolazione spaziale eseguito col metodo di Kriging utilizzato per la realizzazione delle mappe di pioggia

